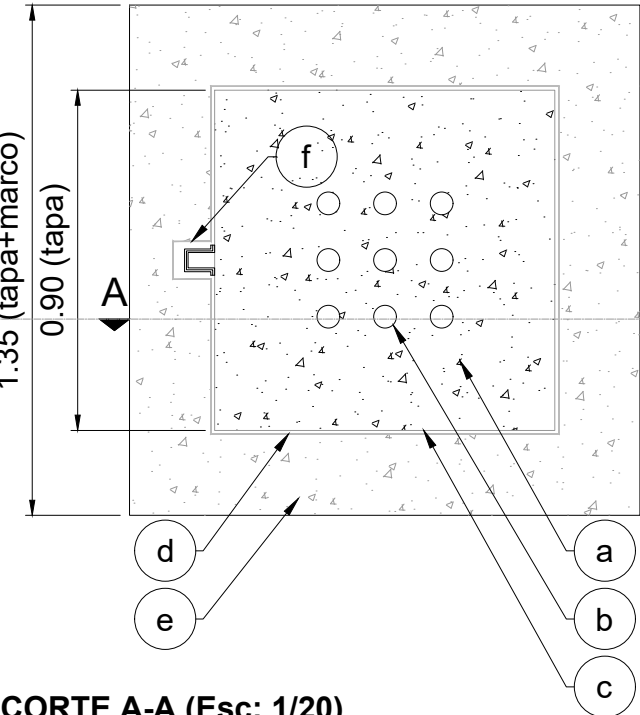
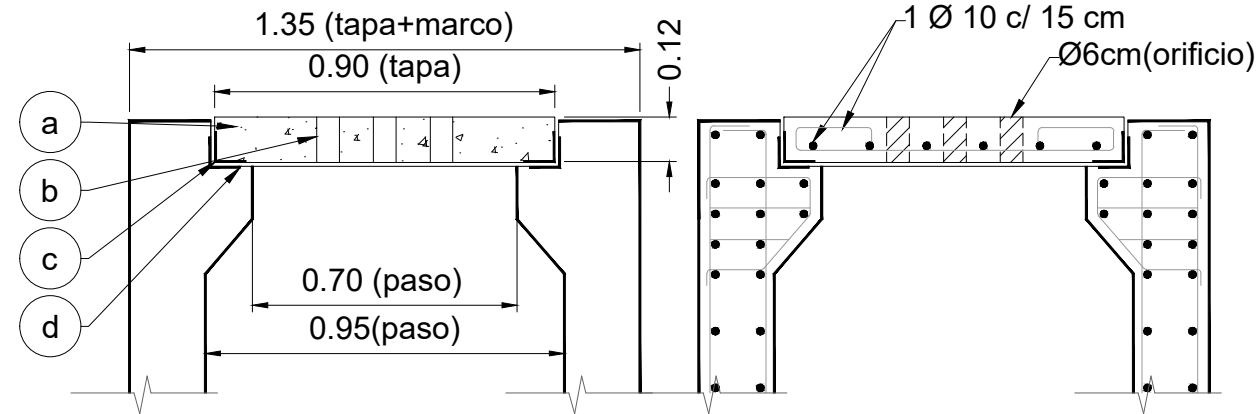


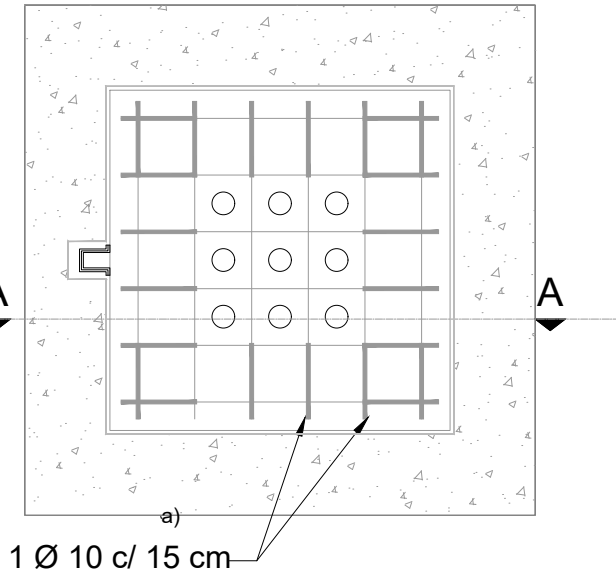
VISTA EN PLANTA (Esc: 1/20)
Componentes y dimensiones geometricas



CORTE A-A (Esc: 1/20)
Componentes y dimensiones geometricas

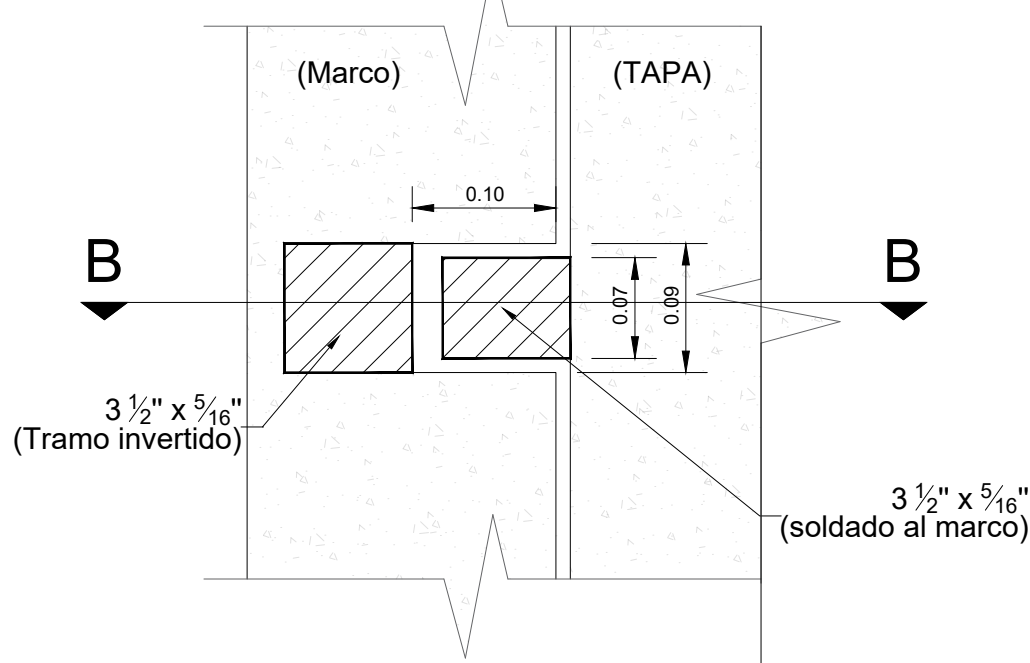


VISTA EN PLANTA (Esc: 1/20)
Dimensiones de Armaduras, orificios
y refuerzos metalicos

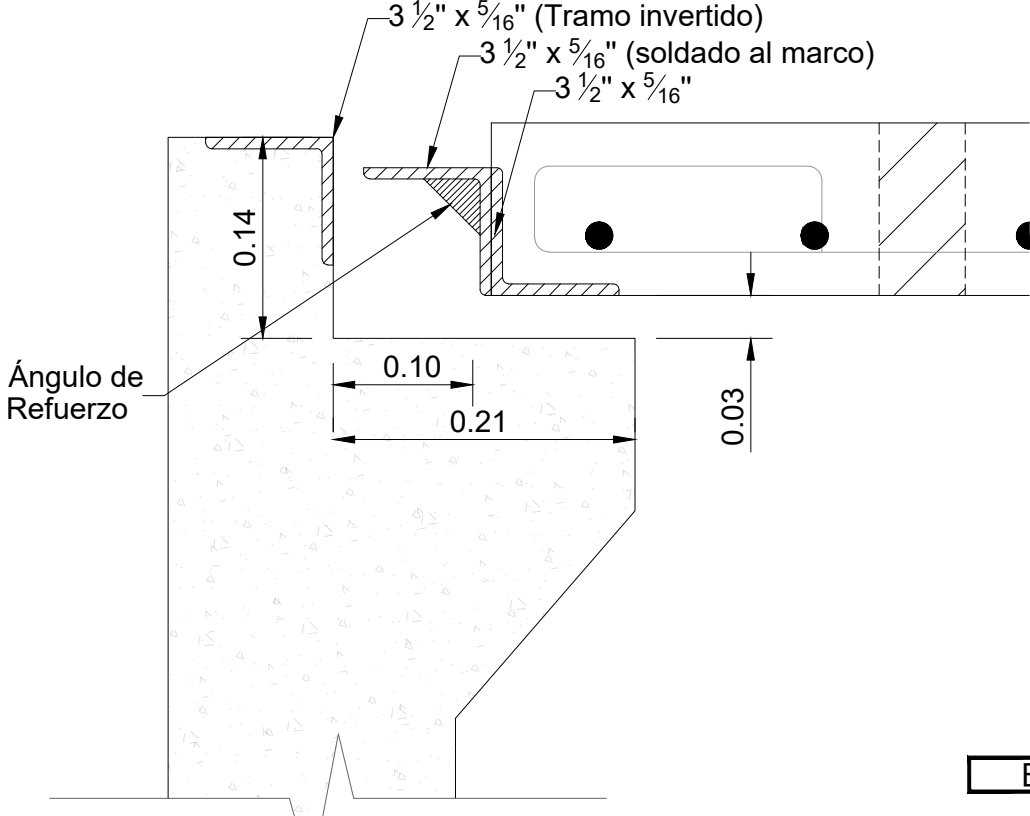


CORTE A-A (Esc: 1/20)
Dimensiones de Armaduras, orificios
y refuerzos metalicos

VISTA EN PLANTA (Esc: 1/5)
Detalle de orificio para levantar la tapa




CORTE B-B (Esc: 1/5)
Detalle de orificio para levantar la tapa



Notas:

- 1) El presente plano representa la tapa de H°A° para bocas de registro pluviales.
- 2) Las medidas no especificadas son en metros (m).
- 3) Se utilizará en todos los casos Hormigón Elaborado H-21 según Normas C.I.R.S.O.C. (201-1982) y Acero ADN 420 MPa.
- 4) El recubrimiento mínimo de hormigón para la totalidad de los elementos estructurales será de 3 cm.
- 5) Los Refuerzos metalicos en apoyos (marco y tapa), se deberan recubrir de pintura epoxi para metales linea industrial y solidariamente vinculados a la tapa o marco segun corresponda.
- 6) La componente metalica del marco y tapa se debe vincular a partir de retazos de hierros Ø10mm soldados.
- 7) En el orificio, se invertira el angulo (como indica el detalle correspondiente)
- 8) Las referencias Alfabeticas:
 - a. Tapa H°A° (0.90mx0.90m e:0.12m)
 - b. Orificios (Ø6cm c/u)
 - c. Refuerzo Tapa: Perfil Angulo (3 1/2 x 5/16")
 - d. Refuerzo Marco: Perfil Angulo (3 1/2 x 5/16")
 - e. Marco: H°A°
 - f. Detalle de orificio para levantar tapa

MUNICIPALIDAD DE LA CIUDAD DE SANTA FE - SECRETARÍA DE DESARROLLO URBANO Y GESTIÓN HÍDRICA

	OBRA: PAVIMENTACIÓN, DESAGÜES PLUVIALES Y OBRAS COMPLEMENTARIAS EN AV. PEÑALOZA, ENTRE AV. GORRITI Y CALLE CHACO		
	PLANO DE: TAPA DE H°A° PARA BOCA DE REGISTRO		ESC.: 1:500
	Firma:	Firma:	FECHA: MAYO 2024
			PLANO N° DP08